

(客観的な指標の設定・公表及び成績評価の適切な実施に係る取組の概要)

各学期の修業に際し、個別科目ごとに、科目の担当教員がシラバスの成績評価方法に厳密に則り、学生の成績を評価し、数値化する。

個別科目ごとの成績を単純合算し、該当学期における学生の成績を算出する。成績は数値順に並べられ、上から該当学期における成績順になるように管理。この一連の作業にて、学期ごとに学年順位が常に明示されるようになっている。

下記の例図のような形で、学年における下位 1/4 が明示されるようになっている。

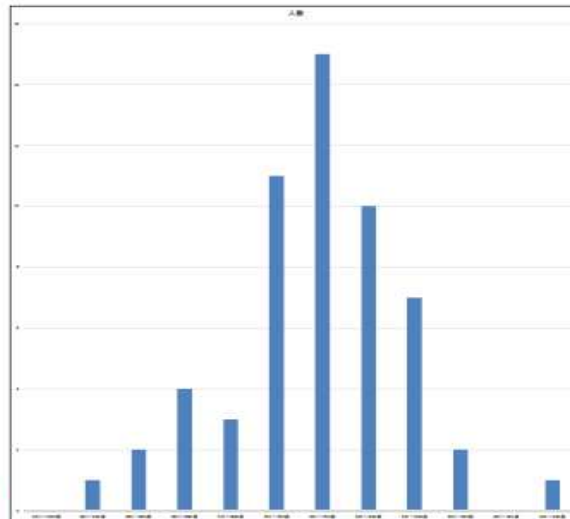
- 下位 1/4 に該当する人数：14 人
- 下位 1/4 に該当する点数：603 点以下

(実務例) 2018年度 1年1学期の成績分布

名前	点数(1000点満点)
1	912
2	884
3	882
4	843
5	840
6	821
7	802
8	793
9	773
10	768
11	767
12	738
13	739
14	731
15	719
16	717
17	718
18	718
19	715
20	710
21	708
22	699
23	687
24	686
25	685
26	683
27	681
28	680
29	668
30	665
31	664
32	679
33	671
34	669
35	667
36	655
37	649
38	627
39	621
40	600
41	598
42	598
43	601
44	600
45	601
46	601
47	599
48	594
49	593
50	593
51	590
52	579
53	573
54	573
55	573
56	573
57	577
58	494

点数(1000点満点)	人数
951~1000点	0
901~950点	1
851~900点	2
801~850点	4
751~800点	3
701~750点	11
651~700点	15
601~650点	10
551~600点	7
501~550点	2
451~500点	0
401~450点	1
平均点	681

科目	点数
美容実習Ⅰ	600
保健Ⅰ	100
衛生管理Ⅰ	100
美容技術理論Ⅰ	100
美容総合技術Ⅰ	100
一学期合計	1000



下位 1/4